

Uw binnenklimaat goed verzorgd

Energiebesparende klimaatoplossingen voor een comfortabel binnenklimaat



ClimaRad®

zorg



Ventileren, verwarmen en/of koelen op maat

Goede ventilatie in zorgwoningen is essentieel. Dagelijkse handelingen van bewoners en medewerkers veroorzaken een slechte binnenluchtkwaliteit in de ruimtes. Wanneer het binnenklimaat niet optimaal is, is de kans op gezondheidsproblemen groter. Vooral ouderen met een slechte gezondheid zijn erg kwetsbaar in dergelijke situaties.

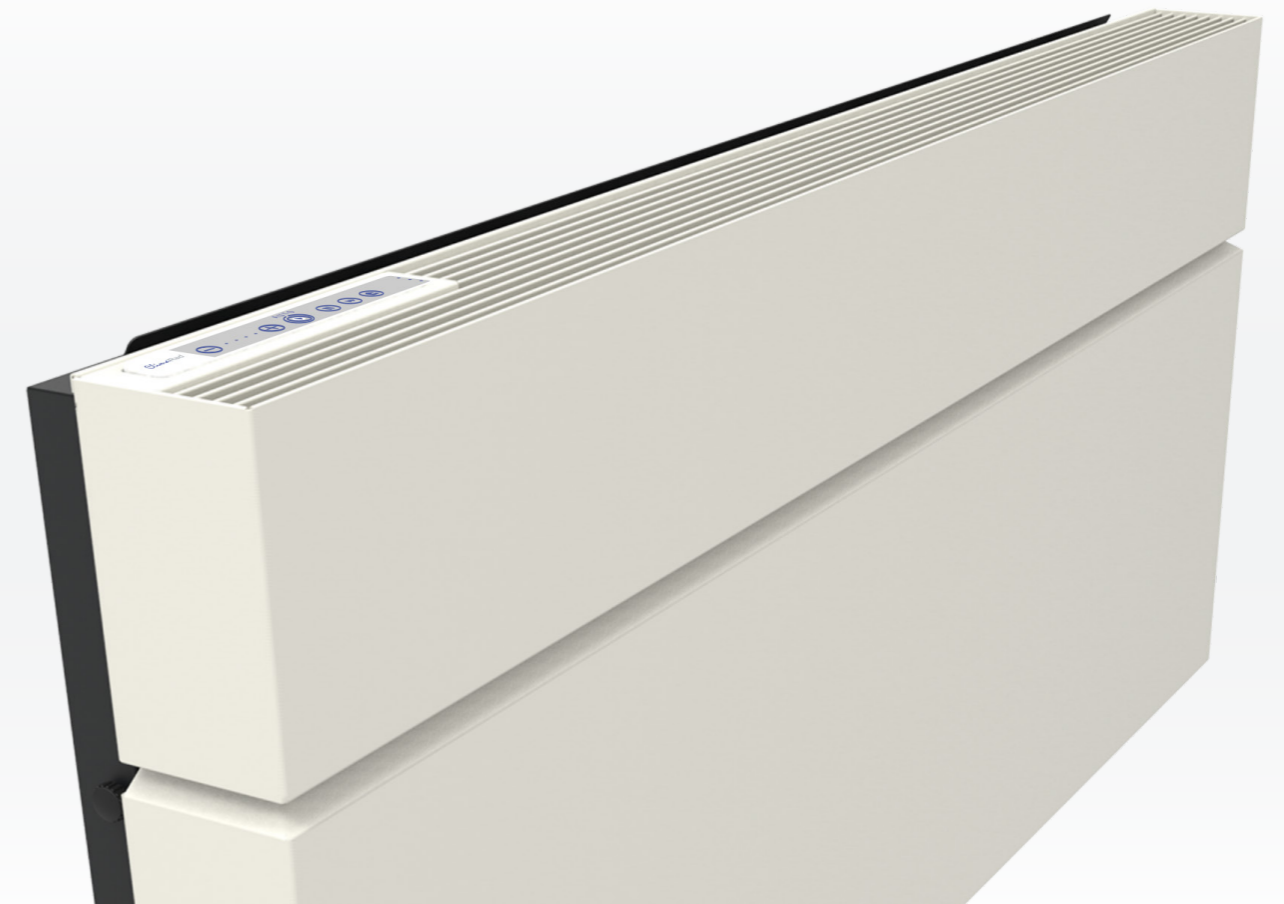
Tegenwoordig worden gebouwen steeds beter geïsoleerd en kierdicht gebouwd of gerenoveerd. Dat is winst voor de bewoners en medewerkers. Echter, voor een goede binnenluchtkwaliteit bent u afhankelijk van het goed functioneren van uw ventilatiesysteem. Met goede ventilatie wordt een gebouw comfortabel en krijgt het een gezond binnenklimaat. ClimaRad heeft speciaal voor de ventilatie, verwarming en het koelen van zorgwoningen twee oplossingen ontwikkeld, waarbij het binnenklimaat op individueel niveau optimaal geregeld wordt. Decentrale ventilatie, lage onderhoudskosten en hoog comfort maken ClimaRad tot de ideale oplossing die breed toepasbaar is in de markt. Omdat de oplossingen ook nog eens toegespitst zijn op de individuele behoefte, zorgt het voor tevreden bewoners.

De 6 voordelen van ClimaRad Zorg

- ① Hoog comfort: voorverwarmde lucht en geen buitengeluid
- ② Ventilatie, verwarming en koeling per vertrek te regelen (plug & play)
- ③ Besparing bouwvolume
- ④ Gezond en aangenaam binnenklimaat
- ⑤ Energiebesparing
- ⑥ Zowel op huidige als toekomstige opwekkingsbronnen toepasbaar voor verwarmen/koelen

“ClimaRad is een zeer intelligente klimaatoplossing, die per ruimte een goede kwaliteit van binnenlucht garandeert door ventilatie in combinatie met verwarmen en koelen.”

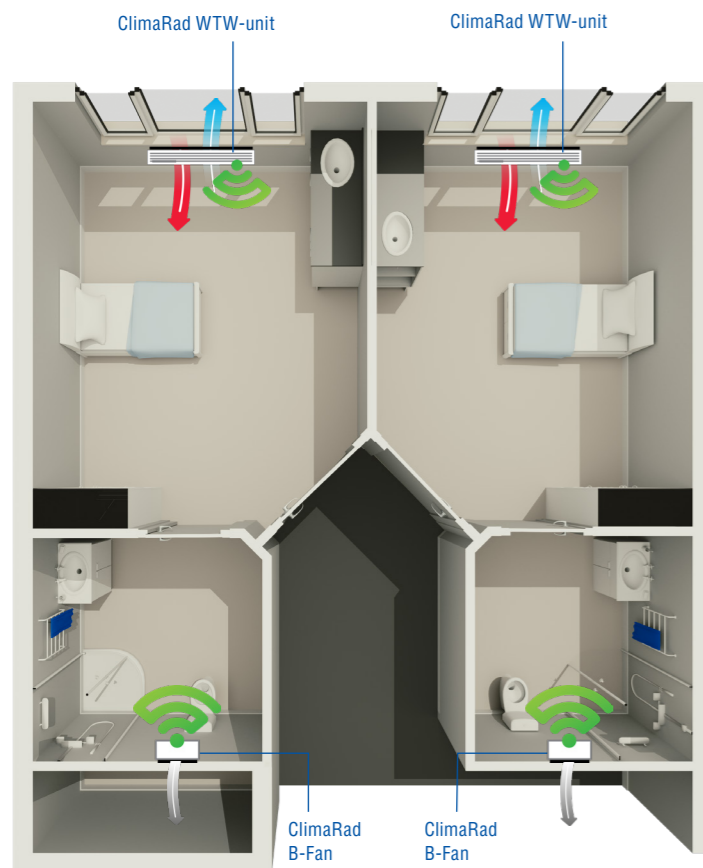
Ralph Liedenbaum
Commercieel Directeur



De ClimaRad Solutions voor de Zorg

Bij de keuze voor een ventilatie-oplossing is het belangrijk om samen te kijken naar de wensen vanuit de zorginstelling en naar de wensen van de bewoners. Zo willen bewoners vooral bedieningsgemak, comfort en geluidsreductie. Zorginstellingen zijn meer gericht op technische aspecten, investerings- en onderhoudskosten. Het besparen op energiekosten en het voldoen aan energieprestatieafspraken* vanuit de overheid spelen ook mee. Wij helpen u graag met het maken van de juiste keuze. Maak kennis met onze ClimaRad oplossingen en vraag vooral naar de mogelijkheden voor uw eigen specifieke situatie.

* Lees op onze website meer over wet- en regelgeving voor ventileren.



Als zorginstelling kunt u kiezen voor de ClimaRad Comfort Solution of de ClimaRad Smart Solution. De Smart Solution is uitgebreid met de Smart+ en de Smart Supply Solution voor een nog betere regeling van de binnenluchtkwaliteit. Verschillende WTW-units zijn ook voorzien van convectoren, zodat ook per vertrek naar behoefte kan worden verwarmd en/of gekoeld.

ClimaRad Comfort Solution

De ClimaRad Comfort Solution geeft de ruimtes een prettig en gezond binnenklimaat, waarbij in elk vertrek de energie maximaal wordt bespaard. Per vertrek zorgt een warmteterugwinning-unit (WTW) voor de toe- en afvoer van ventilatielucht. De ClimaRad staat voor een energiezuinige manier van ventileren zonder dat de gebruikers last hebben van buitengeluid. In tegenstelling tot de natuurlijke manier van ventileren, verwarmt de ClimaRad ventilatie-unit de toegevoerde lucht en hergebruikt daarvoor de energie uit de afgevoerde vuile lucht.

Goed om te weten! De verschillende producten van de Comfort Solution en Smart Solution communiceren draadloos met elkaar.

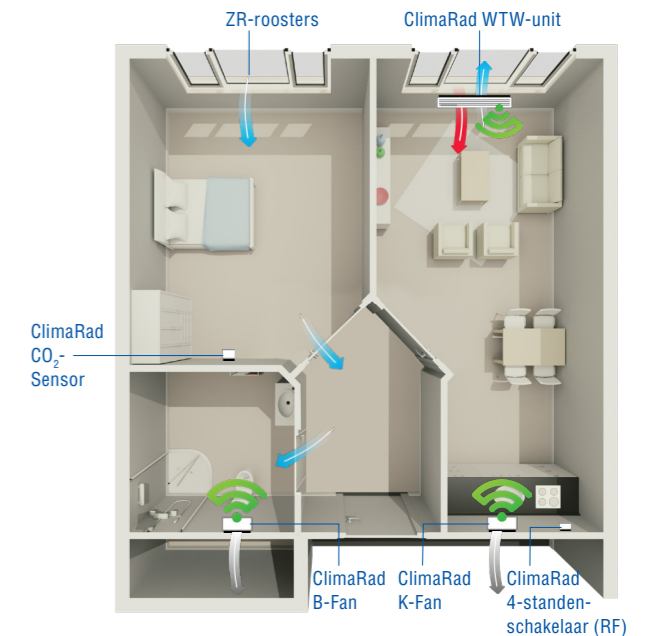
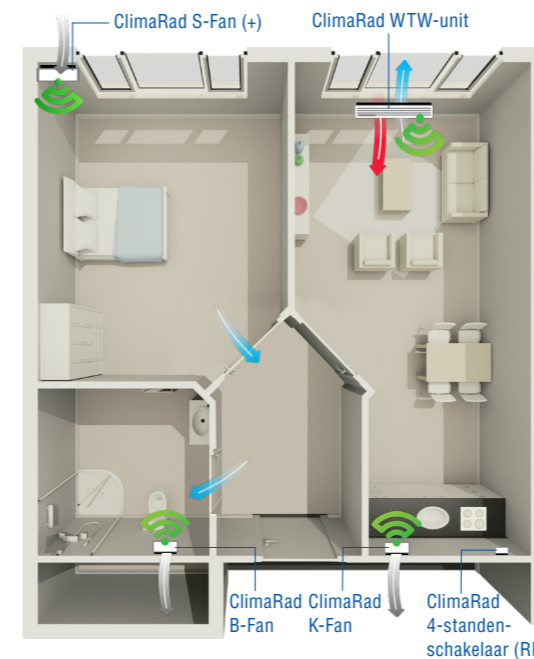
ClimaRad Smart Solution

Bij de ClimaRad Smart Solution voert een decentrale warmteterugwinning-unit (WTW) schone lucht toe en vervuilde lucht af in de warme vertrekken, zoals de woonkamer. Deze WTW-unit ventileert automatisch en zeer energiezuinig door de warmte uit de afgevoerde lucht te hergebruiken. In tegenstelling tot natuurlijke ventilatie wordt bij decentrale ventilatie van ClimaRad de toegevoerde lucht voorverwarmd.

De ClimaRad ventilatie-unit heeft ingebouwde sensoren voor luchtkwaliteit (CO₂-gehalte, luchtvochtigheid en binnen- en buitentemperatuur) zodat de ventilatie automatisch wordt aangestuurd; de gebruiker hoeft hiervoor zelf niets te doen. De koudere vertrekken, bijvoorbeeld de slaapkamers, worden geventileerd via raamroosters.

ClimaRad Smart+ Solution

Bij de Smart+ Solution worden in de slaapkamer(s) één of meerdere draadloze CO₂-sensoren geplaatst, respectievelijk in niet grondgebonden of grondgebonden woningen, met verbeterde EI/EPC-scores als resultaat.



ClimaRad Smart Supply Solution

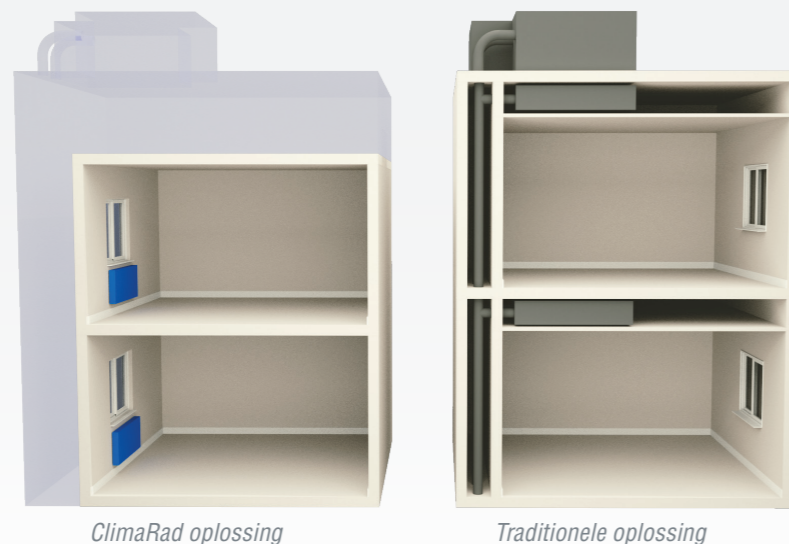
Bij de ClimaRad Smart Supply Solution worden de slaapkamers geventileerd middels ClimaRad S-Fans voor mechanische toevoer van lucht op basis van CO₂ en luchtvochtigheid.

Voordelen van de ClimaRad Comfort en ClimaRad Smart Solutions

Ventilatie vindt rechtstreeks via de gevel plaats, wat complexe luchtkanalen overbodig maakt. De ingebouwde sensoren van de ClimaRad WTW-toestellen meten automatisch de luchtkwaliteit op basis van CO₂-gehalte, luchtvochtigheid en binnen- en buitentemperatuur. Het systeem weet op die manier hoeveel lucht er toegevoerd en verwarmd moet worden.

In de natte ruimtes (badkamer, toilet, keuken) wordt lucht afgezogen door ClimaRad Fans die draadloos samenwerken met de ventilatie-unit in de woonkamer. Deze afzuigfans of -box worden automatisch aangestuurd op basis van de gemeten luchtvochtigheid en aanwezigheid van personen in de ruimte.

Met ClimaRad bespaart u gemiddeld **9%** in bouwvolume



Minder bouwkosten met de ClimaRad Solutions

Een groot voordeel van de ClimaRad Solutions is de ruimtebesparing die het oplevert in bouwprojecten. Vooral schachten kunnen kleiner worden uitgevoerd. Immers, kanalen zijn bij deze oplossing niet nodig en een centrale luchtbehandelingskast komt compleet te vervallen. Dit leidt tot een lagere verdiepingshoogte. Gebouwen kunnen hierdoor qua bruto gebouwinhoud tot wel 9% kleiner worden gebouwd, terwijl de netto gebruiksoppervlakte gelijk blijft.

In de bestaande bouw zijn grootschalige aanpassingen aan bouwkundige constructies overbodig wanneer u voor een ClimaRad Solution kiest. Doordat een groot deel van de interne technische infrastructuur overbodig is, kunt u kostenefficiënt bouwen en exploiteren.

ClimaRad[®]

Woonlandschap De Leyhoeve Tilburg en Groningen



Het concept van Woonlandschap De Leyhoeve richt zich op de 55-plusser die aangenaam oud wil worden in een groene omgeving. Goede service en de mogelijkheid tot optimale zorg zijn elementen die voorop staan in dit concept. De appartementen bieden de bewoners rust en comfort. Gezelligheid, warmte en bourgondische gastvrijheid omarmen de bewoners en de gasten als een warme deken. Vanzelfsprekend wordt alle comfort geboden dat voldoet aan de eisen van deze tijd en dat geldt zeker op het gebied van ventilatie en een gezond binnenmilieu. Het betreft 285 zorgappartementen in Tilburg en 210 appartementen met 84 zorgsuites in

Type klimaatbeheersing

De opdrachtgever heeft gekozen voor de ClimaRad Comfort Solution. Deze oplossing bestaat uit de ClimaRad Sensa Verticaal/V2X in de woonkamer en slaapkamer, in combinatie met een ClimaRad Fan of ClimaRad MaxiBox voor afzuiging in de 'natte ruimtes'. Met de ClimaRad Comfort Solution krijgen alle ruimtes een gezond en aangenaam binnenklimaat. Er is onderzocht welke oplossing voor deze gebouwen het meest effectief was. Uit dit onderzoek bleek dat de decentrale ventilatie van ClimaRad qua exploitatie en integrale bouwkosten het meest interessant is. Een speciale aanpassing die binnen deze projecten is gedaan, is het plaatsen van een ventiel met PIR in het toilet. Deze staat in verbinding met de ClimaRad MaxiBox, zodat er ventilatie in het toilet plaatsvindt wanneer dat nodig is.

"Het grootste voordeel van ClimaRad is de vraaggestuurde ventilatie: er wordt niet onnodig geventileerd. ClimaRad staat voor duurzaamheid, dit sluit aan bij onze 'groene' gedachte."

Hans van de Ven
projectleider werktuigbouwkundige installaties



Kantoortransformatie naar duurzaam zorggebouw Villa Verde

Stichting Zorggroep Noordwest-Veluwe heeft zich in Harderwijk gevestigd in een prachtig woonzorggebouw dat is ontstaan uit de herontwikkeling van drie jaren 90 kantoorgebouwen. Een transformatie met een circulaire visie: maximale voorbereiding voor aanpasbaarheid in de toekomst. Het decentrale klimaatsysteem van ClimaRad, binnen dit project onderdeel van het Care Concept, heeft 54 zorgstudio's voorzien van een automatische klimaatregeling om te ventileren, verwarmen én koelen per zorgkamer met warmte-/koudeterugwinning. De plaatsing van de ClimaRad Care H1C en Ventura V1C units in combinatie met één warmtepomp per twee studio's realiseert een gezond en comfortabel binnenklimaat voor bewoners en medewerkers in de zomer en winter.



Een circulaire manier van bouwen

Ralph Liedenbaum, Commercieel Directeur bij ClimaRad, licht toe waarom het decentrale gedachtegoed zo passend is: "Door het decentrale klimaatsysteem wordt de lucht niet verspreid via verschillende ruimten, wat de veiligheid verhoogd voor deze kwetsbare doelgroep. Specifiek aan dit project zijn de toegepaste muurdoorvoeren en roosters, die in samenspraak met de architect zijn ontworpen ten behoeve van het ClickBrick-systeem. Door deze circulaire manier van bouwen zijn de gevelstenen in de toekomst herbruikbaar. Decentraal betekent toekomstbestendig bouwen: het pand blijft flexibel indeelbaar wanneer de functie van het pand verandert."



"De ClimaRad WTW-units zijn voorgeschreven voor dit project, maar wanneer dit niet het geval was geweest had het ook onze eigen keuze kunnen zijn, het zijn goede en prettige producten om mee te werken."

André Westerbroek
Projectleider Installatiebedrijf Gijsbertsen

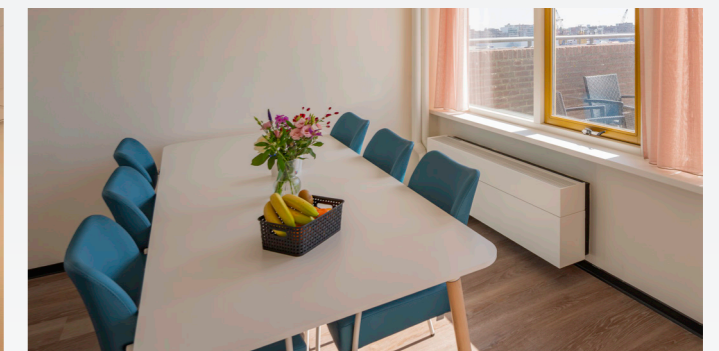


Renovatie zorggebouw Het Uiterjoon Scheveningen

Het Uiterjoon in Scheveningen bestaat uit 4 gebouwen. Gebouw 1 en 2 zijn door Respect Zorggroep gerenoveerd, bestaande uit woongroepen voor ouderen met dementie en huurappartementen voor senioren in de vrije huursector. De renovatie heeft onder andere voor meer comfort en energiebesparing gezorgd. De nieuwe uitstraling is verfrissend en past bij de omgeving en de sfeer van Het Uiterjoon.

Type klimaatbeheersing

Alle ruimtes van zorgproject Het Uiterjoon in Scheveningen zijn voorzien van o.a. decentrale ClimaRad Vita H1C klimaatunits i.c.m. een B-Fan voor afzuiging op basis van vocht en aanwezigheid in de natte ruimte. De ClimaRad Vita H1C is toe te passen bij extra lage borstwering en is speciaal ontworpen voor LTV-afgifte. De unit heeft een convecteur waarmee actief verwarmd en gekoeld kan worden en heeft een ingebouwde warmtewisselaar en diverse sensoren om de luchtkwaliteit te meten. Naast de ClimaRad Vita H1C zijn er enkele ClimaRad Ventura V1X en V1C units geplaatst waar nodig.





Voor meer informatie kijk op:

www.climarad.nl

Contact en productadvies op maat

Wilt u weten welke oplossing voor uw situatie het meest geschikt is?
Wij adviseren u graag.

ClimaRad®

ClimaRad BV

Lübeckstraat 25
7575 EE Oldenzaal
Nederland

Tel. +31 (0) 541 358 130
e-mail: info@climarad.com
www.climarad.nl



Bekijk ook onze slimme [oplossingen](#)
voor wonen, werken en zorg