

# Onderhoudsinstructie ClimaRad Care H1C-S

## Onderhoudsfrequentie filters

### Wanneer vervangt u de filters?

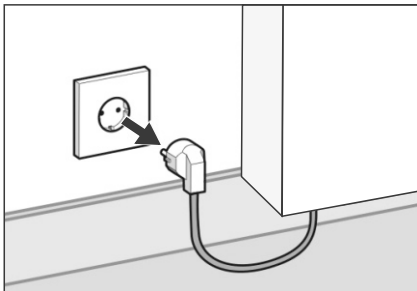
- Bij normaal gebruik: om de 2 jaar of eerder als de melding 'filter vervuild' op het display verschijnt (bijvoorbeeld bij woningen en kantoren).
- Bij intensief gebruik: na 1 jaar of eerder als de melding 'filter vervuild' op het display verschijnt (bijvoorbeeld bij zorgcomplexen en scholen).

### Filters bestellen

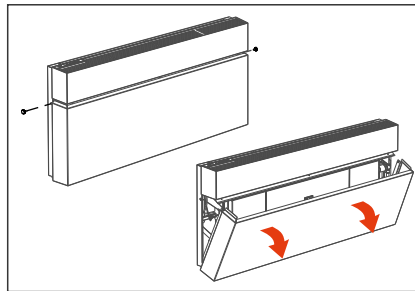
Bestel nieuwe filters via

[www.climarad.nl/filters](http://www.climarad.nl/filters)

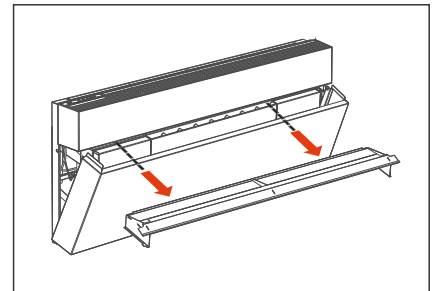
## Luchttoevoerfilters vervangen



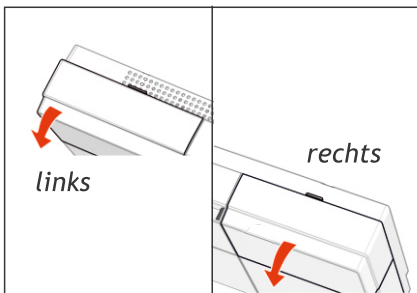
1. Schakel het toestel eerst uit door de stekker uit het stopcontact te trekken.



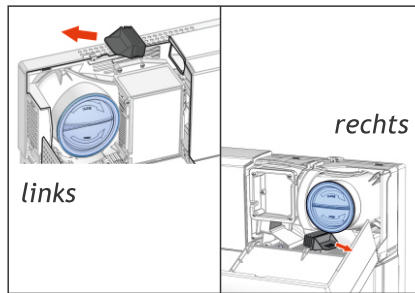
2. Draai de vergrendelschroeven uit de omkasting. De onderomkasting komt nu naar voren.



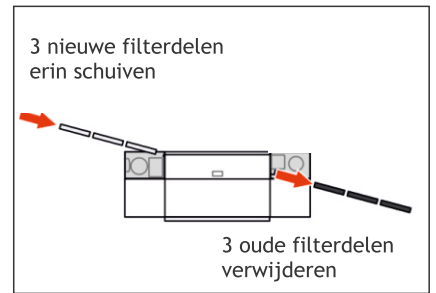
3. Verwijder de luchtverdeler.



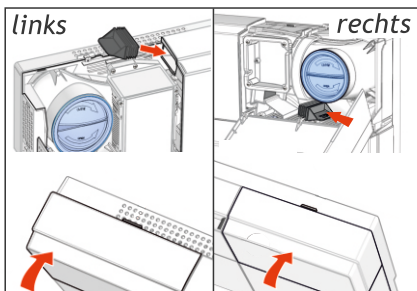
4. Open de beide kleppen door deze naar u toe te trekken.



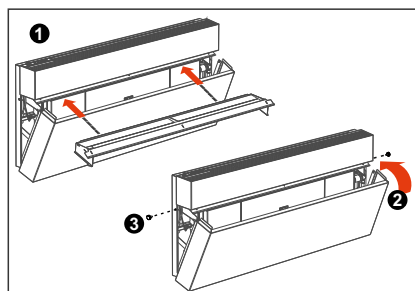
5. Verwijder de zwarte filterdoppen links en rechts.



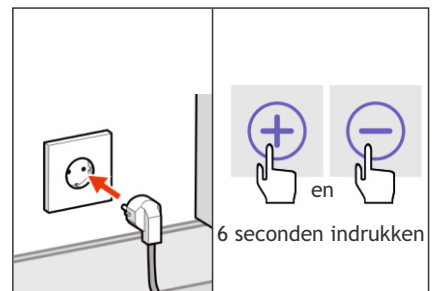
6. Schuif aan de linkerzijde drie nieuwe filterdelen in het toestel. Aan de rechterzijde komen de oude filterdelen er automatisch uit.



7. Plaats de twee zwarte filterdoppen (links en rechts) terug en sluit de beide kleppen weer.



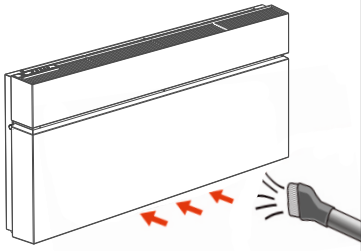
8. Plaats de luchtverdeler terug (1), kantel de onderomkasting terug (2), draai de schroeven weer in (3).



9. Stop de stekker weer in het stopcontact en reset de filterurenteller (6 sec gelijktijdig op + en - drukken). De melding „filter vervuild“ verdwijnt nu.

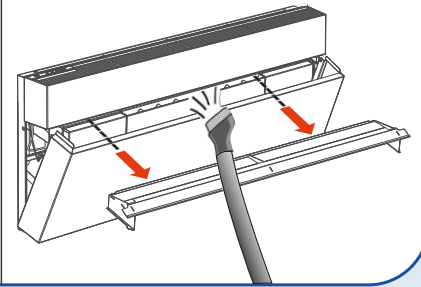
**Belangrijk:** Reset de filterurenteller alléén indien u de filters heeft vervangen.

## Luchtafvoerfilters en groffilter reinigen

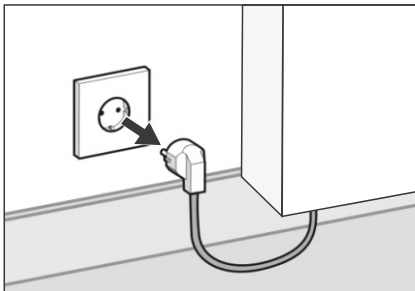


De luchtafvoerfilters bevinden zich aan de onderzijde van het toestel. Stofzuig de filters bij zichtbare vervuiling. Zo blijft de luchtdoorlaat gegarandeerd. U hoeft de luchtafvoerfilters daarbij niet uit te nemen.

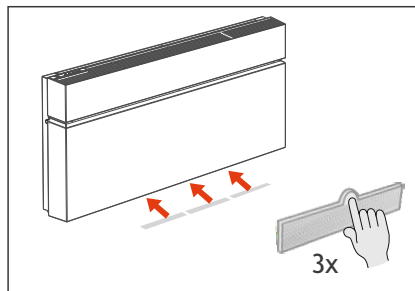
Het groffilter bevindt zich onder de convector, boven de luchtverdeler. Neem eerst de luchtverdeler uit en stofzuig het filter bij zichtbare vervuiling.



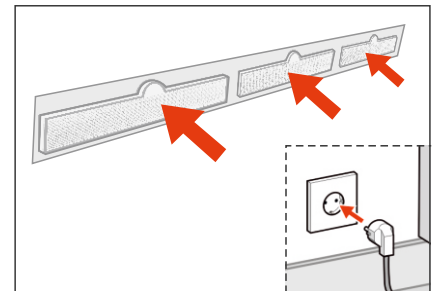
## Luchtafvoerfilters vervangen



1. Schakel het toestel eerst uit door de stekker uit het stopcontact te trekken.

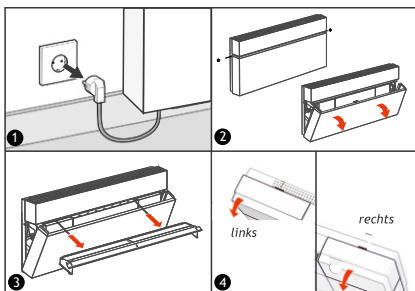


2. De afvoerfilters (3 stuks) bevinden zich onderaan het toestel in het midden. Deze kunnen worden verwijderd door een vinger achter de inkeping te plaatsen.

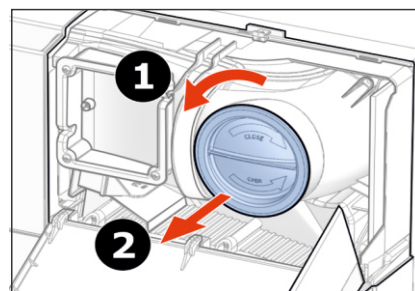


3. Duw 3 nieuwe filters in de houders en steek daarna de stekker weer in het stopcontact.

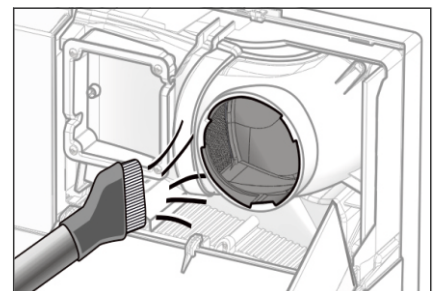
## Luchtkanalen reinigen



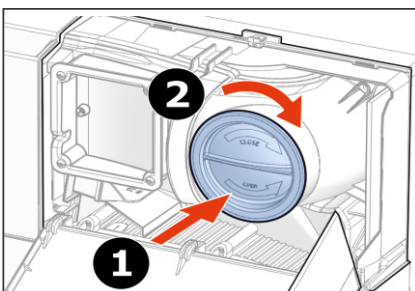
Volg eerst stap 1 t/m 4 van „luchttoevoerfilters vervangen“.



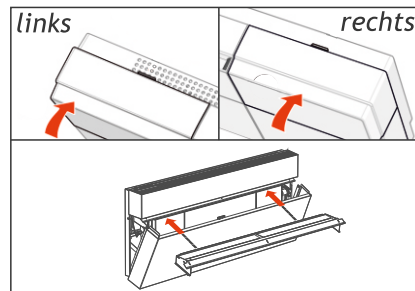
5. Draai de beide blauwe doppen een slag tegen de richting van de klok en verwijder deze.



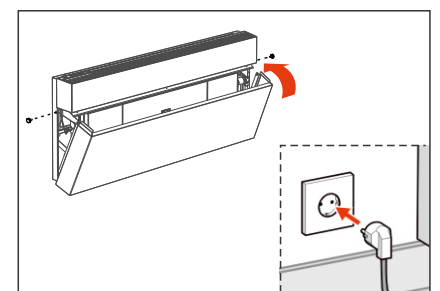
6. Verwijder vuil uit beide kanalen met een stofzuiger of een zachte doek (gebruik geen water).



7. Duw de beide blauwe filterdoppen weer volledig in voor een correcte werking en draai ze vast.



8. Sluit de kleppen en plaats de luchtverdeler terug.



9. Kantel de onderomkasting terug, draai de schroeven weer in. Stop daarna de stekker weer in het stopcontact.