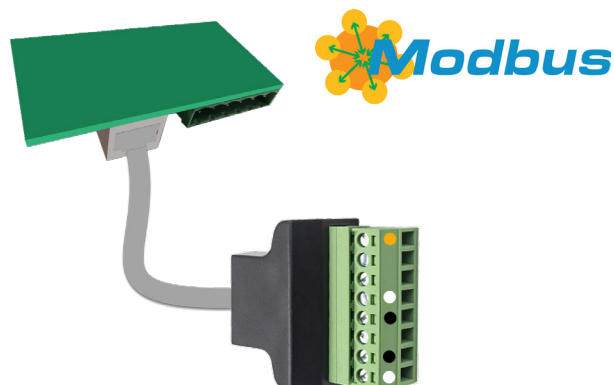


ClimaRad Modbus-Modul

Der Einsatz von mehr ClimaRad-Geräten in einem Gebäude ermöglicht eine drastische Verbesserung des Wohnklimas. Mit zunehmender Geräteanzahl wird die Verwaltung und Steuerung der Systeme jedoch unübersichtlicher und zeitaufwändiger. Um dieses Problem zu lösen, wurde das ClimaRad Modbus-Modul entwickelt.

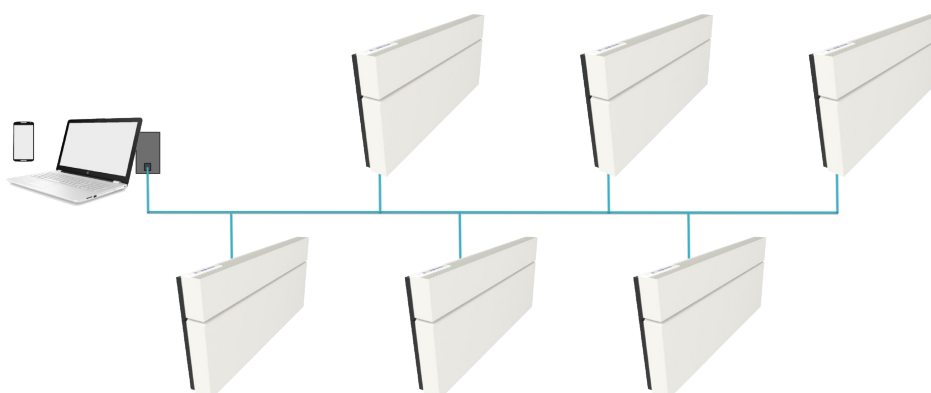
Übersichtlich

Das ClimaRad Modbus-Modul ermöglicht die zentrale Verwaltung aller ClimaRad-Geräte in einem externen Gebäudemanagementsystem (GMS). Der Gebäudeverwalter hat sofort Einblick in den Status aller ClimaRad Geräte im Gebäude.



Was macht das ClimaRad Modbus Modul?

Das ClimaRad Modbus-Modul ermöglicht die Kommunikation über den/die Controller im Gebäudemanagementsystem mit den ClimaRad-Geräten. Der Status, der CO₂-Wert, die Innen-/Außentemperatur, die Luftfeuchtigkeit und eventuelle Fehlfunktionen der einzelnen ClimaRad-Geräte werden kontinuierlich übertragen.



Was kann ich mit dem ClimaRad Modbus-Modul machen?

Zusätzlich zu den oben beschriebenen Funktionen zur Anzeige des Status der jeweiligen ClimaRad-Geräte sowie eventueller Störungen ermöglicht Ihnen das ClimaRad Modbus-Modul auch die Fernsteuerung aller ClimaRad Geräte über die Anwendung des Gebäudemanagementsystems. So können Sie die Belüftung bestimmter ClimaRad-Geräte ganz einfach unterbrechen oder erhöhen oder die gewünschte Raumtemperatur einstellen.

Es besteht auch die Möglichkeit, das externe Gebäudemanagementsystem zu nutzen, um die ClimaRad-Geräte zu einer bestimmten Zeit automatisch auf die Funktion „Sommernachtkühlung“ einzustellen. Auf diese Weise können Sie Räume nachts einfach und sehr energieeffizient mit kühler Außenluft kühlen. Wenn die zeitabhängige Steuerung nicht ausreicht, kann ein Gebäudemanagementsystem dafür sorgen, dass alle ClimaRad-Geräte bei einer bestimmten Außentemperatur automatisch auf Nachtkühlung umschalten.

Technische Daten

Das ClimaRad Modbus-Modul ist ein Erweiterungsmodul für die ClimaRad WTW-Geräte. Dieses Modbus-Modul bietet die folgenden zusätzlichen Funktionen:

Modbus-Port für die Kommunikation mit einem Modbus-RTU-Controller (Modbus-Client). Die angeschlossenen ClimaRad-Geräte fungieren als Modbus-Server.

Technische Daten Modbus-Port

Anschluss: Schraubklemme
Steuerung: Modbus RTU basic (2W Rs485-Kabel)
Kommunikation: 9600 Baud, 1 Startbit, 8 Datenbits, 1 Stopbit, EVEN-Parität

Die Vorteile:

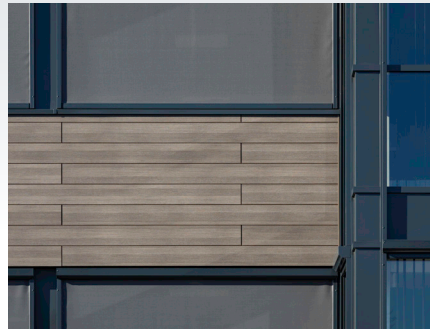
- Bessere Übersicht bei einer größeren Anzahl von ClimaRad-Geräten;
- Kommunikation und Überwachung in Echtzeit zwischen GMS-Controller und ClimaRad-Geräten;
- Einfacher Fernzugriff;
- Ermöglicht das zeitabhängige Programmieren von Lüftung, Heizung und Kühlung.

Referenzprojekt Sanierung Gewerbeimmobilie Siers in Oldenzaal

Der alte Gebäudebereich des Siers-Hauptsitzes ist komplett neu gestaltet worden. Nicht nur das Äußere des Gebäudes, sondern auch die Innenräume haben einen neuen Look erhalten. Bei der Sanierung ging es vor allem um Nachhaltigkeit und Zukunftssicherheit.

Für die Büroumgebung entschied man sich für den Einsatz von ClimaRad Care H1C-Geräten in Kombination mit dem ClimaRad Modbus-Modul, das mit einem externen GMS-System verbunden ist. Auf diese Weise sind die Geräte miteinander verbunden und können von einer zentralen Stelle aus per Fernzugriff gesteuert werden.

Für weitere Informationen wenden Sie sich bitte an info@climrad.com oder rufen Sie uns an unter Tel. +31 (0)541 358 130.



ClimaRad®

ClimaRad BV

Lübeckstraat 25
7575 EE Oldenzaal
Nederland

Tel. +31 (0) 541 358 130
e-mail: info@climrad.com
www.climarad.nl/de

Sehen Sie sich die [ClimaRad Solutions](#)
voor de markten wonen, werken en gezondheidszorg